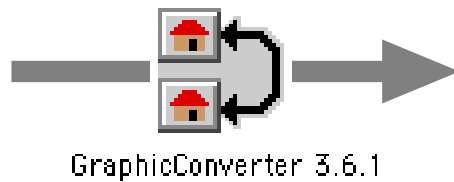
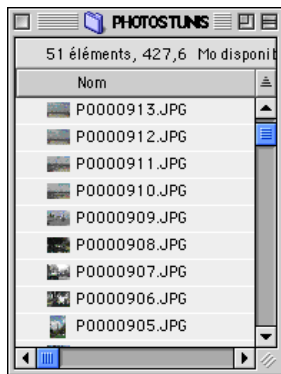
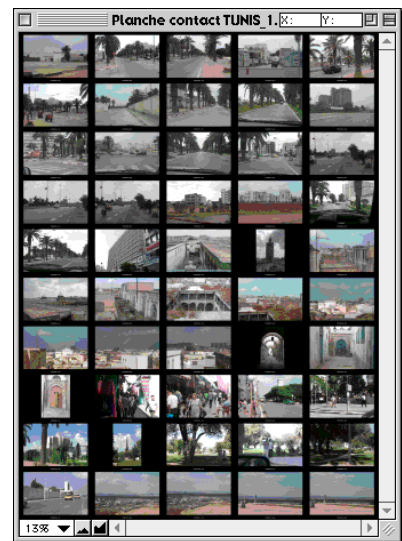


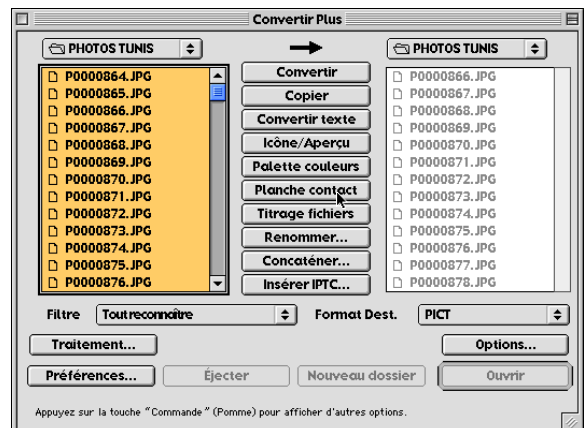
# Réaliser une planche contact grand format à partir de photos numériques



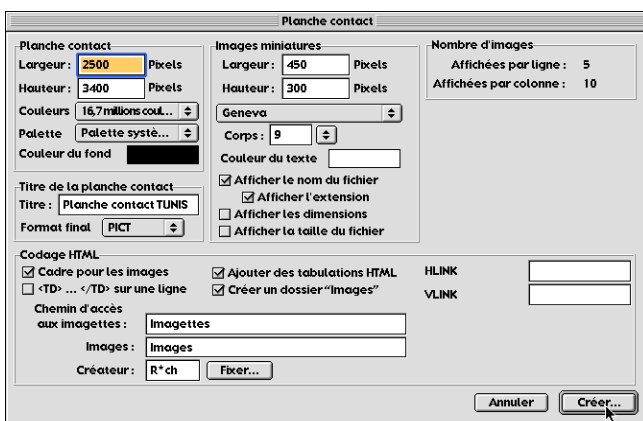
Les photos, issues d'un appareil numérique Kodak DC 265, sont au format JPG, en résolution moyenne 1152x768



Sélectionner l'article Convertir Plus du menu Fichier



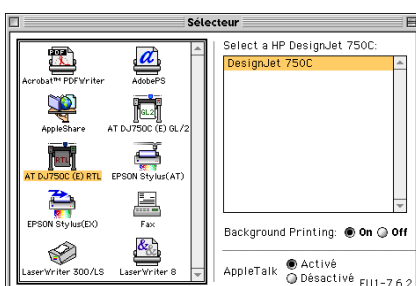
Sélectionner toutes les images (A), puis cliquer sur Planche contact



Régler les paramètres de dimension :  
 - planche contact 2500 pixels de large (largeur d'une feuille A0+ en 72 dpi), hauteur selon nombre d'images  
 - images 450 x 300 pixels

Vérifier le nombre d'image résultant de ces paramètres dans le coin supérieur droit de la fenêtre

Largeur : 2500 pixels (88,19 cm) Hauteur : 3400 pixels (119,94 cm) Couches : 3 (Couleurs RVB) Résolution : 72 pixels/pouce	Largeur : 450 pixels (15,88 cm) Hauteur : 300 pixels (10,58 cm) Couches : 3 (Couleurs RVB) Résolution : 72 pixels/pouce
---	--



L'impression est effectuée sur le traceur HP DesignJet 750, via le driver PowerPlot AT DJ750 (E) RTL